

ARD Robinets à boisseau - ARP Robinets à pointeau

Notre gamme de robinets à boisseau et à pointeau est particulièrement bien adaptée pour utilisation sur des circuits de liquide et gaz à la pression de service maximum :

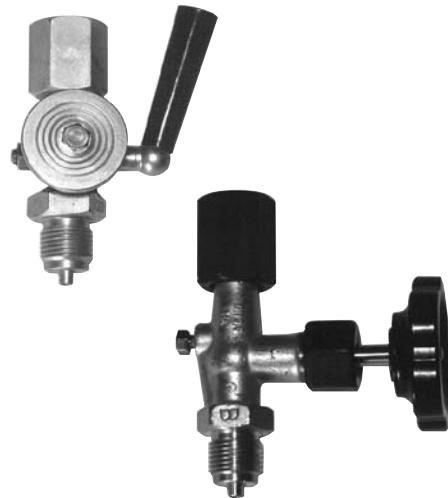
type ARD laiton jusqu'à 50°C

type ARP laiton ou acier : de -10°C ... 120°C

type ARP acier inox : de -20°C ... 250°C

Dans toute installation, il est recommandé de faire précéder un appareil de mesure de pression d'un robinet, ceci pour permettre de l'isoler et de le démonter sans interrompre le fonctionnement de l'ensemble.

Bien que les performances de nos produits soient supérieures, nous rappelons que, dans le cas d'une utilisation à la norme DIN 16 270, quelle que soit la matière, la pression de service est limitée à 250 bar et la pression d'épreuve à 400 bar.



Caractéristiques

ARDL laiton

Pression de service	25 bar
pression d'épreuve	40 bar
Température du fluide	-10 ... +50°C
Matière	laiton
Raccordement	150° C Entrée : G 1/2 mâle Sortie : écrou à pas différentiel G 1/2 femelle (acier)

ARPX acier inox

Pression de service	400 bar
Pression d'épreuve	600 bar
Raccordement	Entrée : G 1/2 mâle Sortie : écrou à pas différentiel G 1/2 femelle ou Entrée : 1/2 NPT mâle Sortie : 1/2 NPT femelle
Matière	inoxydable 1.4571 (AISI 316 Ti)
Température du fluide	-20 ... +250°C
Garniture	PTFE jusqu'à 200°C Graphite jusqu'à 250°C

ARPL laiton / ARPA acier

Pression de service	250 bar (ARPL), 400 bar (ARPA)
Pression d'épreuve	400 bar (ARPL), 600 bar (ARPA)
Matière du corps	Laiton Cu Zn 39 Pb3 (ARPL) Acier C 22-8 (ARPA)
Tige et pointeau	Acier inoxydable (ARPL), acier (ARPA)
Raccordement	Entrée : G 1/2 mâle Sortie : écrou à pas différentiel G 1/2 femelle (acier)
Température du fluide	-10 ... +120°C
Garniture	PTFE

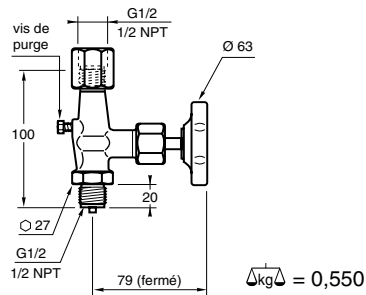
ARPX acier inox à bride de contrôle

Pression de service	60 bar
Pression d'épreuve	60 bar
Raccordement	Entrée : G 1/2 mâle Sortie : écrou à pas différentiel G 1/2 femelle
Température du fluide	-20 ... +250°C
Matière	Acier inoxydable 1.4571 (AISI 316 Ti)
Garniture	PTFE jusqu'à 200°C Graphite jusqu'à 250°C

Encombrement (mm)

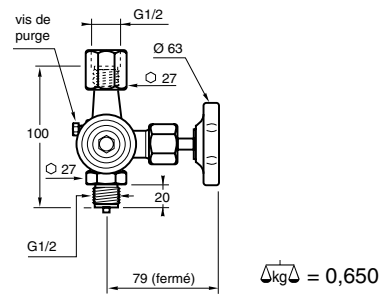
ARPX 03L/06N

avec vis de purge

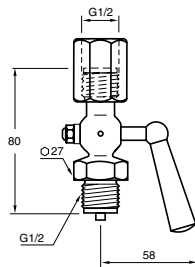


ARPX 23L

à bride de contrôle Ø 40 (60 bar),
avec vis de purge



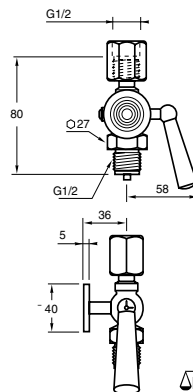
ARDL 03L



$\Delta_{kg\Delta} = 0,420$

ARDL 23L

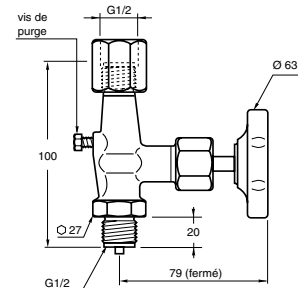
avec bride de contrôle



$\Delta_{kg\Delta} = 0,500$

ARPL 03L/ARPA 03L

avec vis de purge



$\Delta_{kg\Delta} = 0,550$

Options

Exécution spéciale : le **ARDL 03L** peut-être exécuté en acier et le **ARDL 23L** en inox, entre autre pour utilisation sur circuit ammoniacque. Propreté oxygène (ARPX uniquement)

Recommandations

Le joint (pour 1/2» gaz) doit toujours être monté à l'extrémité du raccord fileté de l'appareil de mesure.

La réglementation en vigueur ne prévoit pas d'utilisation de manomètres étalons à bride de contrôle pour les pressions supérieures à 60 bar. Voir **ARPX 23L**. Pour utilisation à des températures plus élevées (jusqu'à 250°C) nous consulter

Codification - ARD / ARP

		ARxxxxN
Famille	1' caractère	
Accessoires		A
Type	2' ... 4' caractère	
boisseau laiton		RDL
pointeau laiton		RPL
pointeau acier		RPA
pointeau inox		RPX
Modèle	5' caractère	
avec vis de purge (sauf ARDL)		0
avec bride de contrôle		2
Type de raccord côté prise de mesure	6' caractère	
G 1/2 mâle		3
1/2 NPT mâle		6
Type de raccord côté appareil de mesure	7' caractère	
G 1/2 femelle (ARPX 03L uniquement)		L
1/2 NPT femelle (ARPX 06N uniquement)		N