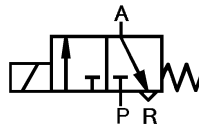


# Electrovanne 3/2 à action directe - EEx ia IIC T6



6014 EEx i



Fonction C:  
Sortie A à  
l'échappement  
au repos

Embase, G1/8, Vide à 10 bar

- ✓ Protection selon EEx ia IIC T6
- ✓ Electrovanne pilote pour distributeur pneumatique
- ✓ Joint FKM en standard
- ✓ Compatible avec les réseaux Bus en sécurité intrinsèque

Sécurité intrinsèque

## Concept/Fonctionnement

De constitution modulaire, l'électrovanne est constituée de deux groupes:  
- l'armature, constituée d'un corps de vanne auquel est fixé un tube de guidage avec joint et ressort.

- la bobine, enfichée dans le tube de guidage.

A la mise sous tension, le plongeur est attiré dans le tube de guidage par la bobine et l'électrovanne est commutée.

L'électrovanne 6014 EEx i est utilisable individuellement, en vanne pilote ou en montage batterie dans de nombreuses applications de dosage, remplissage, passage, échappement, mélange ou distribution. Elle est également conçue pour le vide technique.

## Caractéristiques techniques

### Caractéristiques d'utilisation de la vanne

Température ambiante	-10 à +75°C (T5) -10 à +60°C (T6)
Condition d'environnement	air libre, atmosphère chimique
Matériaux	
corps	Inox, laiton
partie magnétique/visserie	Inox 1.4305
étanchéité	FKM
Raccordement	G1/8; embase
Fluides	air comprimé lubrifié ou non, air d'instrumentation, azote Vide technique
Viscosité	21 mm <sup>2</sup> /s max.

Temps de commutation <sup>1)</sup>	ouverture	20 ms
	fermeture	22 ms

<sup>1)</sup> Mesuré à la sortie A, temps de la commutation électrique à la montée en pression à 90% ou à la chute de pression à 10% de la pression de service (6 bar) à une température de +20°C.

Diamètre DN [mm]	Valeur QNn Air <sup>2)</sup> [l/min]	Raccord conduite	Gamme de pression [bar]	Poids [kg]
0,9	30	G 1/8	Vide - 10	0,31
0,9	30	Embase	Vide - 10	0,31

<sup>2)</sup> Mesuré avec une pression d'entrée de 1 bar et sortie à l'échappement à une température de +20°C.

Toutes les pressions sont indiquées par rapport à la pression atmosphérique.

Facteur de marche	Marche continue 100%
Cadence	1000 man. par min.
Classe de protection	IP65 avec connecteur
Position de montage	Indifférente (de préférence système magnétique vers le haut)
Raccordement électrique	Connecteur type 2508 selon DIN43650 A. Attention à la polarité (cf accessoires)

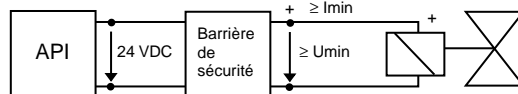
### Caractéristiques d'utilisation du système magnétique

Tension de service 24VDC avec un module de protection ou d'une barrière.

Se reporter à la fiche technique „Compatibilité des barrières intrinsèques“

Agrément EEx ia IIC T6

### Certificat de conformité PTB Nr. Ex 96.D.2010



Caractéristiques électriques pour l'électrovanne version de base	à +20°C	à +55°C
Courant de commutation min. (à partir de 1 bar)	29 mA	29 mA
Résistance nominale de la bobine	310 Ω	360 Ω
Tension minimale aux bornes de la bobine	9,3 V	10,4 V

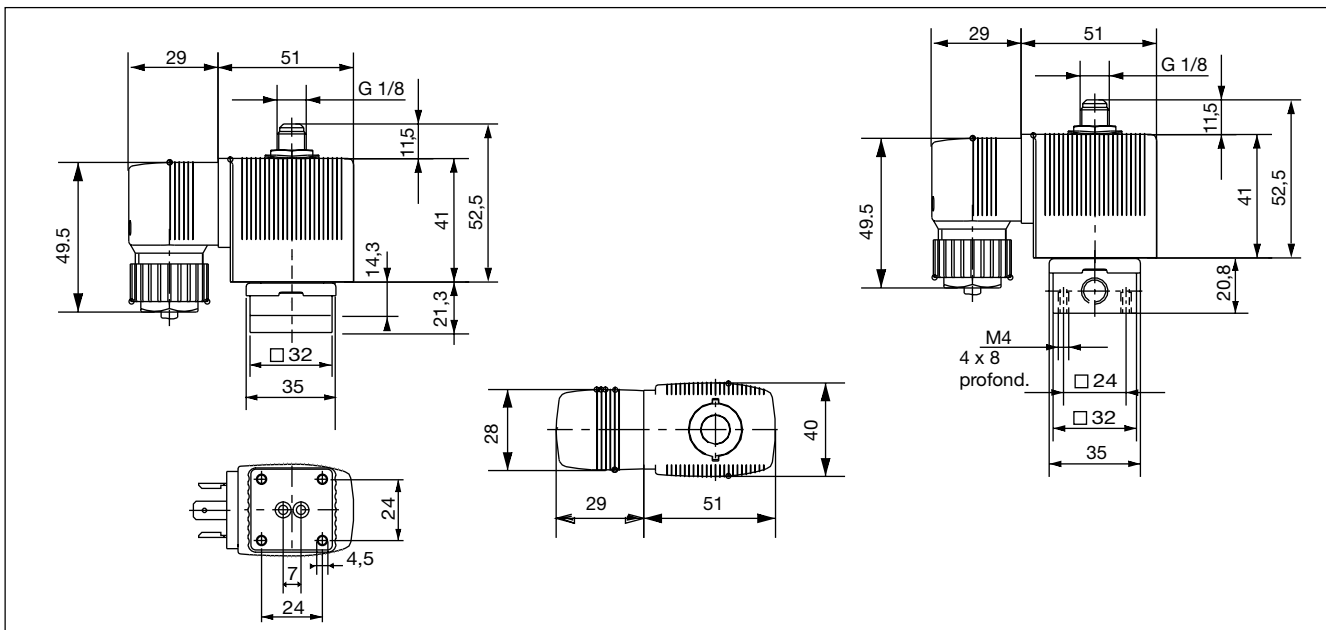
Exemples de valeurs max.	
Ui	28V
Ii	120mA
Pi	1,1 W
T°ambiante max.	+60°C (T6); +75°C (T5°)

Caractéristiques électriques pour l'électrovanne bobine en version Haute Impédance	à +20°C	à +55°C
Courant de commutation min. (à partir de 1 bar)	23,3 mA	23,3 mA
Résistance nominale de la bobine	481 Ω	565 Ω
Tension minimale aux bornes de la bobine	11,2 V	13,2 V

Exemples de valeurs max.	
Ui	28V
Ii	120mA
Pi	1,1 W
T°ambiante max.	+60°C (T6); +75°C (T5°)

# Electrovanne 3/2 à action directe EEx ia IIC T6

## Dimensions



## Tableau de commande (autres versions sur demande)

### Joint FKM, connecteur suivant DIN 43650 forme A

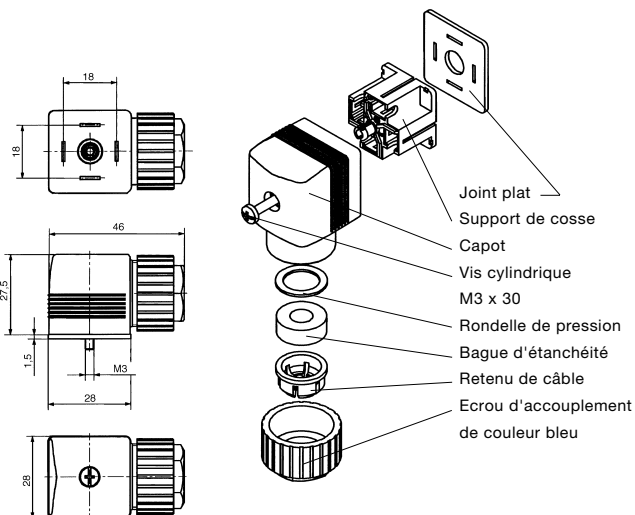
Fonction	Diamètre [mm]	Raccordement	Valeur QNn Air [l/min]	Gamme de pression [bar]	Tension/Fréquence [V/Hz]	Code Ident			
						Corps Inox Cde manuelle		Corps laiton Cde manuelle	
						sans	avec	sans	avec
C	0,9	G 1/8	30	vide - 10	024 VDC	147 226	--	146 214	--
		Embase				024 VDC	144 540	149 015	147 227

### Version bobine haute impédance

Fonction	Diamètre [mm]	Raccordement	Valeur QNn Air [l/min]	Gamme de pression [bar]	Tension/Fréquence [V/Hz]	Code Ident			
						Corps Inox Cde manuelle		Corps laiton Cde manuelle	
						sans	avec	sans	avec
C	0,9	G 1/8	30	vide - 10	024 VDC	151 713	--	149 475	--
		Embase				024 VDC	151 712	151 716	151 714

## Accessoires - Tableau de commande (autres versions sur demande)

### Connecteur DIN 43650 forme A



Appareil/ accessoires	Description	Code ident.
<b>Connecteur</b> 1) Type 2508	avec vis en Inox et écrou de couleur bleu	438 574
<b>Ecrou d'échappe- ment</b>	en Inox pour protection du canal d'échappement contre l'humidité et les poussières	649 554

### Ecrou d'échappement G 1/8F



1) La livraison standard d'un connecteur comprend également un joint plat et une vis cylindrique pour la fixation. Pour plus d'informations, se reporter à la fiche technique type 2508.

Lors du câblage, attention au respect de la polarité